

銘傳大學學生交通車
站牌位置圖(九久通運)

- 菜寮
- 湯臣
- 新莊國中
- 輔仁大學
- 丹鳳
- 迴龍
- 龍華科大



(重新路四段 39 號,臺灣銀行前)

(湯臣園區前,中興街口站牌)

(新莊區公所前)

(輔大捷運站 1 號出口)

(丹鳳陸橋下)

(迴龍捷運站 1 號出口)

(7-11 便利商店前)



(台北車站)

(捷運菜寮站公車站牌)

(中興街口公車站牌,重仁診所前)

(地球村美語前)

(捷運輔大站公車站牌)

(中正路 751 號前)

(中國信託)

(高財生社區)

(安得福藥局)

- 台北車站
- 菜寮
- 湯臣
- 新莊國中
- 輔仁大學
- 丹鳳
- 雙鳳富國路口
- 迴龍
- 龍華科大

桃園校區
設計大樓



中和土城三峽線*(去程)

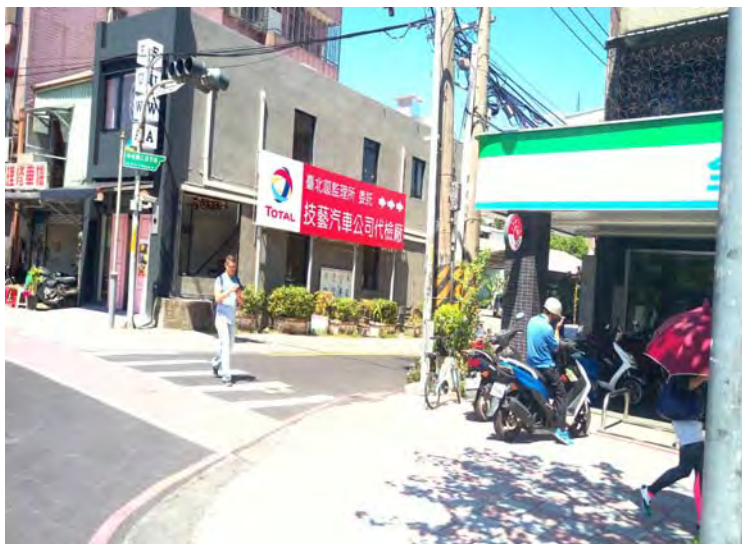
06:45(07:40)中和景安捷運站(雄獅旅行社門口)~



07:00(08:00)捷運土城站 1 號出口*金城公園~



07:05(08:05)捷運永寧站 4 號出口*全家門口*中央路三段 76 巷口~



07:25(08:25)台北大學門口斜對面7-11 店門口~



~銘傳大學 08:00(09:00)

土城三峽線*(回程) 銘傳大學設計大樓(近室外籃球場)→台北大學→捷運永寧站→捷運土城站→捷運景安站



林口線直達車: (去程) 文化二路10-3 號華夏飯店公車站牌



林口線直達車: (回程) 設計大樓(近室外籃球場)

